



VOS ARMATURES PRÊTES A L'EMPLOI
Utilisation à **100%** - Pas de chutes.
ECONOMIE-QUALITE-SECURITE

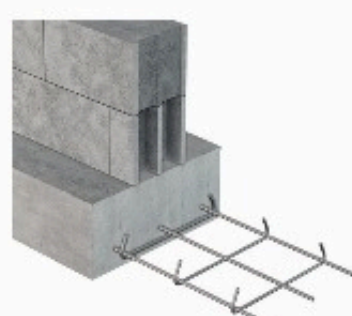
📞 Tél: 06 93 74 99 46
📞 Tél: 06 30 43 80 29
✉️ sk3metaltaza@hotmail.com
📍 Km 4, Route ALHOCEIMA-TAZA

FONDATION

Le rôle des fondations est d'assurer la stabilité de la maison et d'éviter tout affaissement. Une étude de sol est vivement recommandée (Règles de calcul : EC2 et FDP 18 717 & 9.8.2).

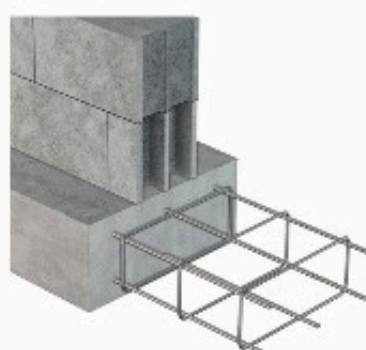
SEMELLE FILANTE

La semelle filante fait partie des fondations dites « superficielles », selon la définition. Destinée à recevoir les murs porteurs, elle se réalise en béton armé dans une tranchée continue sur tout le périmètre de la construction.



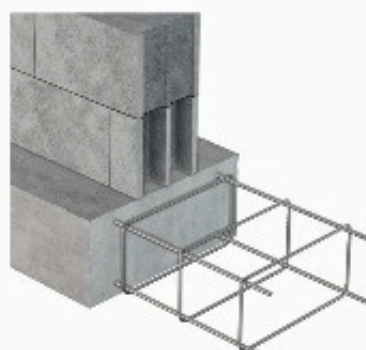
Code article	Ø Filants	Désignation	Largeur (cm)	Espacement des cadres (cm)	Colisage	Longueur des abouts (cm)
S35.8.30	3HA8	SEMELLE FILANTE 5HA10	35	30	50	45/45
S35.10.30	3HA10	SEMELLE FILANTE 3HA10 e30	35	30	50	45/45
S45.8.30	4HA8	SEMELLE FILANTE 4HA8 e30	45	30	50	45/45

LONGRINE OU CHAÎNAGE DE FONDATION 6 FILANTS



	Ø Filants	Désignation	Section (cm)	Espacement des cadres (cm)	Colisage	Longueur des abouts (cm)
CFR15X35.7.30	6HA7	CHAÎNAGE DE FONDATION RENFORCÉ 15x35 6HA7 e30	15x35	30	9	45/45
LG15X35.8S (Z1 À Z4)	6HA8	LONGRINE 15X35 6HA8 E20	15x35	20	12 ou 9	40/40
CFR15X35.8.30	6HA8	CHAÎNAGE DE FONDATION RENFORCÉ 15x35 6HA8 e30	15x35	30	12 ou 9	45/45
CFR15X45.10.20	6HA10	CHAÎNAGE DE FONDATION RENFORCÉ 15x45 6HA10 e20	15x45	20	12 ou 9	40/40
CFR20X35.8.20	6HA8	CHAÎNAGE DE FONDATION RENFORCÉ 20x35 6HA8 e20	20x35	20	12 ou 9	40/40
CFR20X35.8.30	6HA8	CHAÎNAGE DE FONDATION RENFORCÉ 20x35 6HA8 e30	20x35	30	12 ou 9	45/45
CFR20X40.8.30	6HA8	CHAÎNAGE DE FONDATION RENFORCÉ 20x40 6HA8 e30	20x40	30	12 ou 9	45/45

LONGRINE OU CHAÎNAGE DE FONDATION 4 FILANTS



	Ø Filants	Désignation	Section (cm)	Espacement des cadres (cm)	Colisage	Longueur des abouts (cm)
CFR20X30.10.30	4HA10	CHAÎNAGE DE FONDATION RENFORCÉ 20x30 4HA10 e30	20x30	30	12	45/45
CFR20X35.10.30	4HA10	CHAÎNAGE DE FONDATION RENFORCÉ 20x35 4HA10 e30	20x35	30	9	45/45
CFR20X30.4.1020	4HA10	CHAÎNAGE DE FONDATION RENFORCÉ 20X30 4HA10 e20	20x30	20	12 ou 9	40/40

Tous les aciers transversaux (cadres) de ce catalogue sont en HA5 B500A.

CHAÎNAGES

Le chaînage est une armature servant à liasonner, renforcer et rigidifier un ouvrage de maçonnerie. De différentes formes et dimensions, il peut être horizontal, vertical ou incliné. La réglementation définit le nombre et le diamètre minimal des armatures suivant leur rôle et leur emplacement dans la construction.

CHAÎNAGES HORIZONTALS ET VERTICAUX

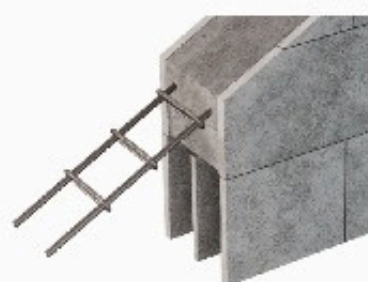


Code article	Ø Filants	Désignation	Section (cm)	Espacement des cadres (cm)	Collisage	Longueur des abouts (cm)
CH8X8.8.20	4HA8	CHAÎNAGE 8x8 4HA8 e20 ZONE 1/2	8x8	20	30	40/40
CH8X12.8.20	4HA8	CHAÎNAGE 8x12 4HA8 e20 ZONE 1/2	8x12	20	30	40/40
CH10X10.8.20	4HA8	CHAÎNAGE 10x10 4HA8 e20 ZONE 1/2	10x10	20	30	40/40
CH10X15.8.20	4HA8	CHAÎNAGE 10x15 4HA8 e20 ZONE 1/2	10x15	20	20	40/40
CH15X15.8.20	4HA8	CHAÎNAGE 15x15 4HA8 e20 ZONE 1/2	15x15	20	20	40/40
CH15X15.10.15	4HA10	CHAÎNAGE 15x15 4HA10 e15 ZONE 1/2	15x15	15	20	45/45
CH15X20.10.15	4HA10	CHAÎNAGE 15x20 4HA10 e15 ZONE 1/2	15x20	15	15/12	23/22
CH15X20.10.30	4HA10	CHAÎNAGE 15x20 4HA10 e30 ZONE 1/2	15x20	30	20	45/45
CH20X20.10.15	4HA10	CHAÎNAGE 20x20 4HA10 e15 ZONE 1/2	20x20	15	12/9	23/22
CH20X20.12.15	4HA12	CHAÎNAGE 20x20 4HA12 e15 ZONE 1/2	20x20	15	12/9	23/22

Les cadres de CH peuvent être fermés avec un angle de 90° à 135°.
Tous les aciers transversaux (cadres) de ce catalogue sont en HA5 B500A.

CHAÎNAGE PLAT

Un chaînage de couronnement incliné est obligatoire dès que la hauteur sous la pointe du pignon dépasse 150 cm.



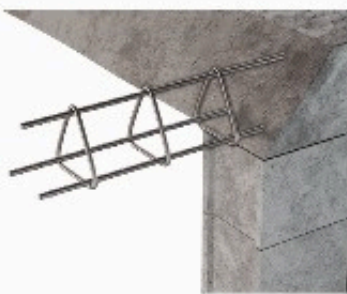
RÈGLES DE CALCUL

- NF DTU 20.1 P1.1, Art. : 5.7.5 Juillet 2020 CHAÎNAGES PLATS INCLINÉS
- La section des armatures longitudinales est identique à celle des chaînages verticaux et au moins équivalente à 2 HA 10,
- Des armatures transversales peuvent être prévues pour le montage des armatures longitudinales.

Code article	Ø Filants	Désignation	Section (cm)	Espacement des cadres (cm)	Collisage	Longueur des abouts (cm)
C4X10.10S (Z1 À Z4)	2HA10	C4X10 2HA10 e20 CHAINAG PLAT	4x10	20	60/48	40/40
C4X10.10.40	2HA10	C4x10 2HA10 e40 CHAINAG PLAT z1/2	4x10	40	60/48	40/40

CHAÎNAGE TRIANGULAIRE

En tant qu'armature complémentaire, le chaînage triangulaire ceinture chaque niveau de plancher pour le renforcer pouvant également être utilisé en couronnement de mur.



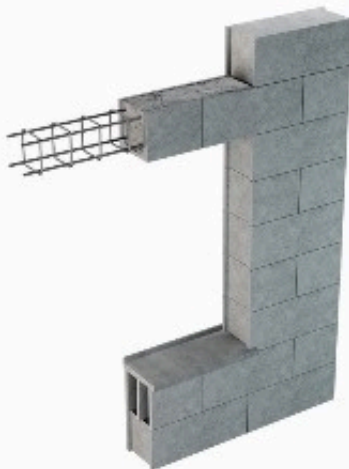
CARACTÉRISTIQUE

Les cadres des chaînages triangulaires peuvent être fermés avec un angle de 120° à 150°.

Code article	Ø Filants	Désignation	Section (cm)	Espacement des cadres (cm)	Colisage	Longueur des abouts (cm)
TRI9X9X9.8.30	3HA8	CHAINAG TRIANG. TRI9x9x9 e30 z1/2	9x9x9	30	25	45/45

LINTEAU

L'armature de linteau se positionne dans le linteau qui est un élément qui se situe au-dessus d'une ouverture comme une porte ou une fenêtre. Il repose sur deux appuis répartis de part et d'autre de l'ouverture. Le BET vérifiera le bon dimensionnement des linteaux.

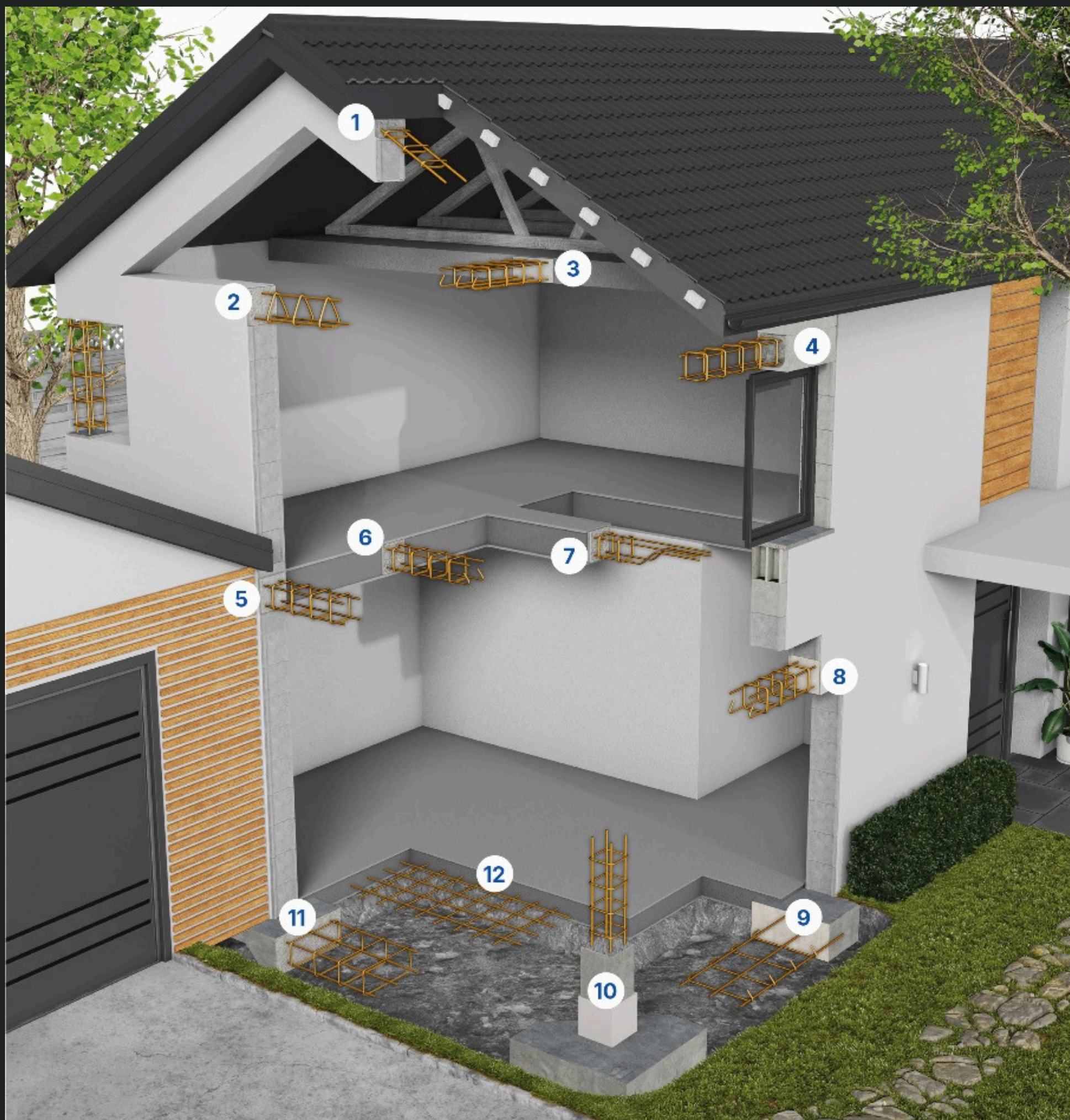


CARACTÉRISTIQUES

- Mise en œuvre des linteaux : les armatures inférieures sont en HA10 et les armatures supérieures sont en HA6,
- Les cadres des linteaux sont fermés avec un angle de 135°,
- EUROCODE 2 Art. 9.2.

Code article	Ø Filants	Désignation	Section (cm)	Espacement des cadres (cm)	Colisage	Longueur des abouts (cm)
LT8X12.6.10.12	2HA6 + 2HA10	LINTEAU 8x12 2HA6+2HA10 e12	8x12	12	30	24/24
LT8X15.6.10.15	2HA6 + 2HA10	LINTEAU 8x15 2HA6+2HA10 e15	8x15	15	30	23/22
LT8X20.6.10.15	2HA6 + 2HA10	LINTEAU 8x20 2HA6+2HA10 e15	8x20	15	30	23/22
LT10X15.6.10.15	2HA6 + 2HA10	LINTEAU 10x15 2HA6+2HA10 e15 z1/2	10x15	15	30	23/22
LT15X15.6.10.15	2HA6 + 2HA10	LINTEAU 15x15 2HA6+2HA10 e15 z1/2	15x15	15	20	23/22
LT15X20.6.10.15	2HA6 + 2HA10	LINTEAU 15x20 2HA6+2HA10 e15 z1/2	15x20	15	12	23/22

Tous les aciers transversaux (cadres ou épingles) de ce catalogue sont en HA5 B500A.



- | | | | |
|---|----------------------------|----|---|
| 1 | CHAÎNAGE PLAT | 7 | CHEVÊTRE RÉGLABLE |
| 2 | CHAÎNAGE TRIANGULAIRE | 8 | POUTRE À LONGUEUR RÉGLABLE |
| 3 | POUTRE À LONGUEUR RÉGLABLE | 9 | SEMELLE FILANTE |
| 4 | LINTEAU | 10 | POTEAU |
| 5 | CHAÎNAGE HORIZONTAL | 11 | LONGRINE (LG) OU CHAÎNAGE DE FONDATION RENFORCÉ (CFR) |
| 6 | POUTRE À LONGUEUR RÉGLABLE | 12 | TREILLIS SOUDÉ |